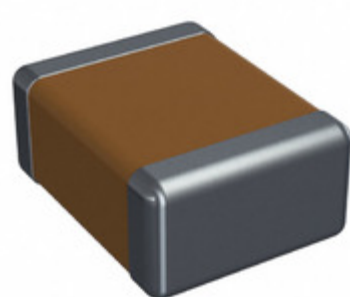


## 12101U221JAT2A



Obrázky jsou pouze orientační.  
Podrobné informace o produktu naleznete v části Technické údaje produktu.  
**Koupit 12101U221JAT2A s důvěrou od Component-World.HK, 1 rok záruka**



**Part Number:** 12101U221JAT2A

**Výrobce:** AVX Corporation

**Popis:** CAP CER 220PF 100V C0G/NP0 1210

**Datový list:** [Ceramic Chip Capacitor Catalog](#)

[U Series, Ultra Low](#)

**RoHS Status:** Bez olova / V souladu RoHS

**Ship From:** Hong Kong

**Shipment Way:** DHL/Fedex/TNT/UPS/EMS

[Request For Quotation](#)

### PARAMETR PRODUKTU

<b>Part Number</b>	12101U221JAT2A	<b>Výrobce</b>	<a href="#">AVX Corporation</a>
<b>Popis</b>	CAP CER 220PF 100V C0G/NP0 1210	<b>Stav volného vedení / RoHS</b>	Bez olova / V souladu RoHS
<b>Dostupné množství</b>	300368 pcs	<b>Datový list</b>	<a href="#">Ceramic Chip Capacitor Catalog</a> <a href="#">U Series, Ultra Low</a>
<b>Kategorie</b>	<a href="#">Kondenzátory</a>	<b>Napětí - Jmenovitá</b>	100V
<b>Tolerance</b>	±5%	<b>Tloušťka (Max)</b>	0.055" (1.40mm)
<b>teplotní koeficient</b>	C0G, NP0	<b>Velikost / Rozměry</b>	0.126" L x 0.098" W (3.20mm x 2.49mm)
<b>Série</b>	U	<b>hodnocení</b>	-
<b>Obal</b>	Tape & Reel (TR)	<b>Paket / krabice</b>	1210 (3225 Metric)
<b>Provozní teplota</b>	-55°C ~ 125°C	<b>Typ montáže</b>	Surface Mount, MLCC
<b>Úroveň citlivosti na vlhkost (MSL)</b>	1 (Unlimited)	<b>Výrobní standardní doba výroby</b>	16 Weeks
<b>Lead Style</b>	-	<b>Rozestup vývodů</b>	-
<b>Stav volného vedení / RoHS</b>	Lead free / RoHS Compliant	<b>Výška - Sedící (Max)</b>	-
<b>Funkce</b>	Ultra Low ESR	<b>Detailní popis</b>	220pF ±5% 100V Ceramic Capacitor C0G, NP0 1210 (3225 Metric)
<b>kapacitní</b>	220pF	<b>Aplikace</b>	RF, Microwave, High Frequency

Component-World.com je spolehlivý distributor elektronických součástek. Specializujeme se na všechny elektronické komponenty řady AVX Corporation. Máme 300368 kusy AVX Corporation 12101U221JAT2A na skladě dostupných. Vyžádejte si citát z distributora součástí elektroniky na Component-World.com, náš prodejní tým vás bude kontaktovat do 24 hodin.  
RFQ Email: [info@Components-World.com](mailto:info@Components-World.com)

### SOUVISEJÍCÍ PRODUKTY

	<b>Část#: 12101U270FAT2A</b> Popis: CAP CER 27PF 100V NP0 1210	<b>Výrobci: AVX Corporation</b>	<a href="#">Dotaz</a>
	<b>Část#: 12101U220JAT2A</b> Popis: CAP CER 22PF 100V NP0 1210	<b>Výrobci: AVX Corporation</b>	<a href="#">Dotaz</a>
	<b>Část#: 12101U1R9BAT2A</b> Popis: CAP CER 1.9PF 100V NP0 1210	<b>Výrobci: AVX Corporation</b>	<a href="#">Dotaz</a>
	<b>Část#: 12101U241GAT2A</b> Popis: CAP CER 240PF 100V NP0 1210	<b>Výrobci: AVX Corporation</b>	<a href="#">Dotaz</a>
	<b>Část#: 12101U250JAT2A</b> Popis: CAP CER 25PF 100V NP0 1210	<b>Výrobci: AVX Corporation</b>	<a href="#">Dotaz</a>
	<b>Část#: 12101U270JAT9A</b> Popis: CAP CER 27PF 100V C0G/NP0 1210	<b>Výrobci: AVX Corporation</b>	<a href="#">Dotaz</a>
	<b>Část#: 12101U1R7BAT2A</b> Popis: CAP CER 1.7PF 100V NP0 1210	<b>Výrobci: AVX Corporation</b>	<a href="#">Dotaz</a>
	<b>Část#: 12101U221JAT4A</b> Popis: CAP CER 220PF 100V C0G/NP0 1210	<b>Výrobci: AVX Corporation</b>	<a href="#">Dotaz</a>
	<b>Část#: 12101U1R6BAT2A</b> Popis: CAP CER 1.6PF 100V NP0 1210	<b>Výrobci: AVX Corporation</b>	<a href="#">Dotaz</a>
	<b>Část#: 12101U201JAT2A</b> Popis: CAP CER 200PF 100V NP0 1210	<b>Výrobci: AVX Corporation</b>	<a href="#">Dotaz</a>
	<b>Část#: 12101U240JAT2A</b> Popis: CAP CER 24PF 100V NP0 1210	<b>Výrobci: AVX Corporation</b>	<a href="#">Dotaz</a>
	<b>Část#: 12101U1R5BAT2A</b> Popis: CAP CER 1.5PF 100V NP0 1210	<b>Výrobci: AVX Corporation</b>	<a href="#">Dotaz</a>
	<b>Část#: 12101U1R4BAT2A</b> Popis: CAP CER 1.4PF 100V NP0 1210	<b>Výrobci: AVX Corporation</b>	<a href="#">Dotaz</a>
	<b>Část#: 12101U1R8BAT2A</b> Popis: CAP CER 1.8PF 100V NP0 1210	<b>Výrobci: AVX Corporation</b>	<a href="#">Dotaz</a>
	<b>Část#: 12101U241FAT2A</b> Popis: CAP CER 240PF 100V NP0 1210	<b>Výrobci: AVX Corporation</b>	<a href="#">Dotaz</a>
	<b>Část#: 12101U241JAT2A</b> Popis: CAP CER 240PF 100V NP0 1210	<b>Výrobci: AVX Corporation</b>	<a href="#">Dotaz</a>
	<b>Část#: 12101U240FAT2A</b> Popis: CAP CER 24PF 100V NP0 1210	<b>Výrobci: AVX Corporation</b>	<a href="#">Dotaz</a>
	<b>Část#: 12101U220FAT2A</b> Popis: CAP CER 22PF 100V NP0 1210	<b>Výrobci: AVX Corporation</b>	<a href="#">Dotaz</a>
	<b>Část#: 12101U270JAT2A</b> Popis: CAP CER 27PF 100V C0G/NP0 1210	<b>Výrobci: AVX Corporation</b>	<a href="#">Dotaz</a>
	<b>Část#: 12101U200JAT2A</b> Popis: CAP CER 20PF 100V NP0 1210	<b>Výrobci: AVX Corporation</b>	<a href="#">Dotaz</a>

### Související klíčová slova pro 12101U221JAT2A

AVX Corporation 12101U221JAT2A.	12101U221JAT2A distributor	12101U221JAT2A dodavatel	12101U221JAT2A Cena
12101U221JAT2A Stáhnout datasheet.	12101U221JAT2A Datasheet.	12101U221JAT2A Stock.	koupit 12101U221JAT2A.
AVX Corporation 12101U221JAT2A.	AVX Corporation [MIL] 12101U221JAT2A.		